

23
地域のお宝
再発見!



第7回

ぶらり

SHINDEN

まち歩き



6/3(土)-4(日) 立科町西塩沢・公民館

駐車場は宮の森公園と公民館脇道路です。

さわやかな初夏の一日、西塩沢地区SHINDENを歩いてみませんか?!
立科米の今を作った六川長三郎勝家、その人を祀った功勝霊社、今も続く六川家。
オニヤンマの生息する宮の森公園。苗代桜に道祖神、長屋門など歴史と伝統のある新田。さらに、ここに住む人の魅力と技が詰まっています。ぜひ遊びにおいでください。

主催//まち歩き実行委員会 ☎ (56) 1908 吉村

*ぶらりウォークと体験 6月3日(土)/4日(日) 10:00-16:00 (日曜日15:00まで)



オープンガーデン

自慢のお庭をご覧ください。



ネジバナ・クマガイソウ・芝桜・日本桜草・シナノタンポポ・九輪草・バラ・サツキ・シャクヤク・オキナ草



看板が出ているお庭をご覧ください

オキナ草



歴史と伝統と

オニヤンマ

・蓼科山から水を引いて今日の美田を拓いた歴史を示す掲示板ができました。また宮の森公園は貴重なオニヤンマの棲息地でもあります。



宮の森公園



雅な道祖神 (公民館西)



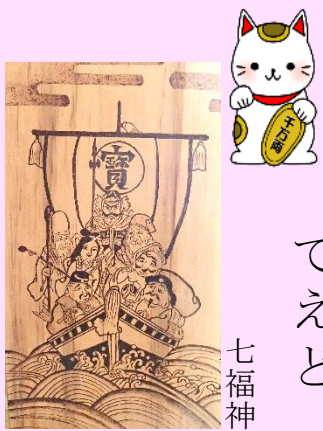
・13代続いている六川長三郎家(中の内...ナカのウチと呼ばれていた)開拓の苦勞を記した「疎水紀功」の碑もご覧ください。



人と技の交流館

西塩沢公民館

写真・油絵・手芸・吊るし飾り・木工芸・わら細工・竹細工・折り紙・金継ぎ etc. 町内のみなさんの技をご覧ください。



吊るし飾りの館

工房 たつ乃

昔の思い出を大切に
して、吊るし飾りによみが
えらせました。
どうぞご覧ください。



七福神



画廊

GARAKU



存在感のある油絵がぎっしり!
鍔金の泳ぐお庭も必見!



村田ミネラル

小さな石の博物館

石好き集まれ!
鑑定もしますよ。
600種を超える石
・鉱物が大集合!



ヘンミライト (岡山県布賀山産)



わら細工 「ネコ」

「田植え」



竹細工 「兜」



折り紙 「ドラゴン」



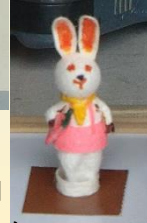
「宝船」



毛糸の織物 「ネコ」



メッシュフラワー 「ムスカリ」



まゆ人形 「ウサギ」



木のおもちゃ 「パワーシャベル」



金継ぎ...大切な器がよみがえる



織物 「タペストリー」



小諸スミレ人形 「綾ちゃん」



つるし飾り 「藤」



[Ozabu]



ツリークライミング ・丸太切り

無料!

やってみよう。6月4日(日)10-12:00
高いところは気持ちがいいよ!

西塩沢宮の森公園北

〔西塩沢公民館〕

自分でつくる!
わたがし



子ども無料! 10-15:00

木のおもちゃで遊ぼう!



6.3・4 10:00~
特設テント内



ハンコで創る
Myハンカチ
6.3(土)10-12:00



その不調! 体のゆがみかも。
カイロプラクティック
6.3(土)10-12:00 10分500円

スモーク体験 100円 《駐車場》

6.3(土)9:30-12:00

チーズ・ゆで卵・フランクフルト・沢庵 etc.

お早目にお持ちください。



木登りのプロが教え
てくれるから安心。

こども無料だよ!
大人100円

丸太を切ってみよう!

植木鉢の
台を作ろう!

